



PREGUNTAS FRECUENTES

LLENADO DEL REGISTRO

CONVOCATORIA DE BECAS
OCT - NOV 2021

Llenado del registro



1. ¿Debo realizar la solicitud de beca en las oficinas de Fundación Reynera?

La solicitud de beca la debes realizar en línea, a través del sitio Web www.fundacionreynera.org. Puedes realizarla en tu computadora, móvil o tableta electrónica con acceso a internet.

En caso de no contar con equipo o servicio de internet, puedes acudir a las oficinas de la Fundación en horario de Lunes – Jueves de 9:00 am a 1:00 pm.

Dirección: Calle Juárez #315 Ote, Centro,
Cadereyta Jiménez Nuevo León.

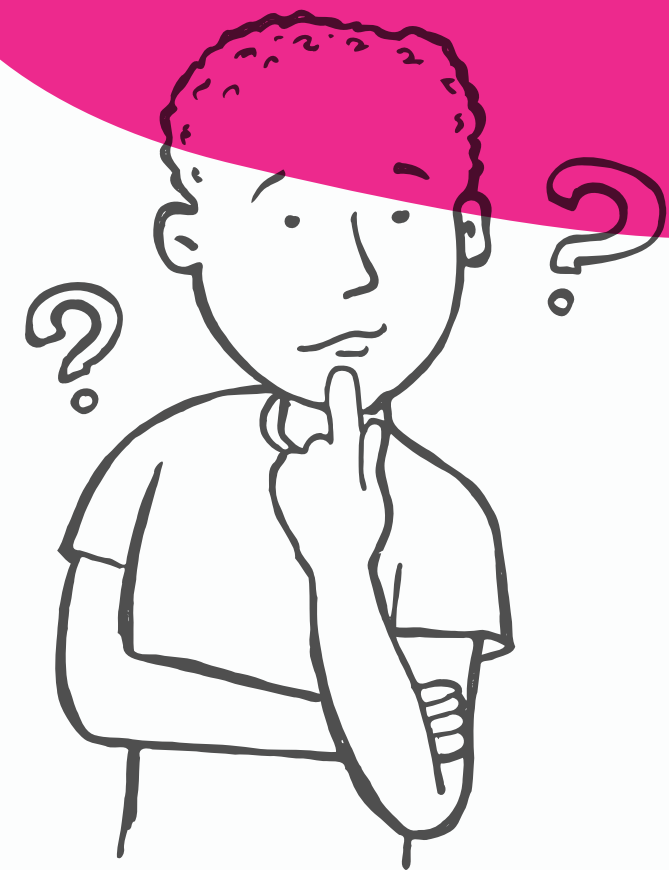
Llenado del registro

2. ¿En qué horario puedo realizar la solicitud?

El sistema para el registro está disponible las 24 horas del día, los 7 días de la semana.

3. ¿Qué información requiero para el llenado de la solicitud?

- Tener a la mano todos los datos de ubicación y características de tu domicilio, incluido el Código postal, colonia y localidad.
- Tener una cuenta de correo electrónico válida y vigente.
- Contar con todos los documentos electrónicos que se solicitan en las bases.



Llenado del registro



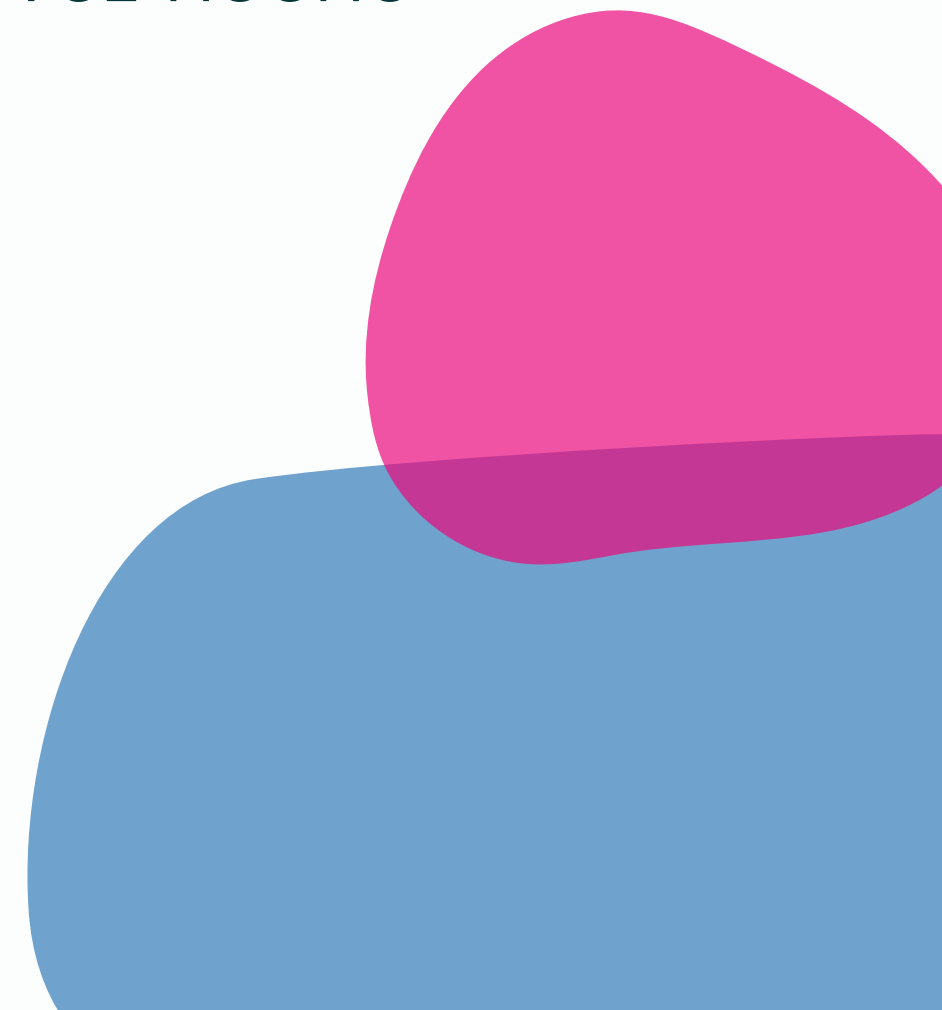
4. ¿Cómo verifico que mi registro está completo?

Al finalizar cada sección, tendrás la oportunidad de dar una última verificación a toda la información que llenaste, en caso de no haber respondido una pregunta obligatoria, aparecerá un mensaje de alerta hasta que se complete. Cuando estés seguro que todo es correcto da clic en “Enviar”. Una vez hecho esto, no habrá modo de modificar datos.

5. ¿Qué hago si no tengo correo electrónico?

Es indispensable contar con al menos un correo electrónico.

A través del correo te contactaremos en caso de alguna duda o notificación.



Llenado del registro



6. ¿Cómo debo subir los documentos?

Los documentos puedes escanearlos o tomarles una fotografía, siempre y cuando las imágenes sean claras y legibles. Los documentos deberán estar en formato .pdf.

La falta de algún documento anulará automáticamente su solicitud de Beca.

DOCUMENTOS

ALUMNOS NUEVO INGRESO – Copia de certificado oficial de secundaria/
boleta de calificaciones del año anterior.

– ALUMNOS DE REINGRESO – Copia de Kardex actualizado/
boleta de calificaciones de semestre/tetramestre anterior.

– Copia de comprobante de domicilio.

– Comprobante de Ingresos (Recibo de Nómina, si no cuenta
con uno, enviar Carta de Juez de Barrio).

– Ensayo de media cuartilla describiendo
su proyecto de vida.